

**Низкие затраты, высокоэффективная автоматизация операций сварки угловых швов, сварки наплавлением и сварки стыковых швов в разных положениях**

Тележка Magnetic Moggy® от Gullco – это по сути то же самое, что и описанная в настоящем буклете стандартная тележка, с одним отличием: её ходовая часть магнитная, а высокопрочные колеса роликов шириной 0.875" (22.23 мм) сделаны из уретана, что обеспечивает непрерывное движение в горизонтальном и вертикальном положении. В продаже имеются 2 модели.

**Магнитная МОДЕЛЬ GM-03-350 (стандартная модель GM-03-050):** тележка Moggy® с устройством управления для непрерывного движения, переключателем между движением вперед / остановкой / движением назад, выключателем начала и прекращения подачи проволоки, потенциометром скорости движения, автоматической подачей проволоки с задержкой начала движения тележки, указанием скорости движения на светодиодном дисплее и разъемом для механизма подачи проволоки с кабелем управления длиной в 15 футов (4572 мм)

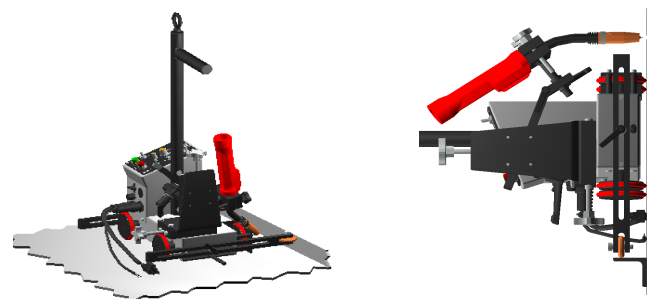
**Магнитная МОДЕЛЬ GM-03-300 (стандартная модель GM-03-100):** тележка Moggy® с устройством управления для сварки непрерывным или прерывистым швом, и устройством управления на базе микропроцессора Gullco, которое обеспечивает точную повторяемость при обозначении начала и конца сварки независимо от скорости движения. Она оснащена переключателем между движением вперед / остановкой / движением назад, выключателем начала и прекращения подачи проволоки, потенциометром скорости движения, автоматической подачей проволоки с задержкой начала движения тележки и разъемом для механизма подачи проволоки с кабелем управления длиной в 15 футов (4572 мм). Все функции отображаются на светодиодном дисплее

**GM-03-320** – вы можете заказать магнитный комплект для модификации, чтобы превратить стандартную тележку Moggy® GM-03-050 или GM-03-100 в магнитную.



**GULLCO**

**Сварка угловых швов    Сварка стыковых швов**



**ЭФФЕКТИВНОСТЬ...  
ПРОИЗВОДИТЕЛЬНОСТЬ... РАЗНООБРАЗИЕ**  
Магнитная тележка Moggy® от Gullco обеспечивает разнообразие работ и подходит для широкого спектра сварочных операций, особенно сварки Т-образных соединений угловым швом, при которой обычно нет места для передвижения тележки в горизонтальной плоскости.

**АВТОМАТИЗАЦИЯ СВАРКИ И РЕЗКИ**

**GULLCO**

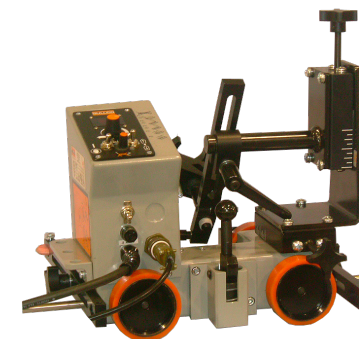


**ТЕЛЕЖКА MOGGY® И МАГНИТНАЯ ТЕЛЕЖКА MOGGY® ДЛЯ СВАРКИ УГЛОВЫХ ШВОВ**

**СТАНДАРТНАЯ ТЕЛЕЖКА MOGGY®**



**МАГНИТНАЯ ТЕЛЕЖКА MOGGY®**



**Варианты моделей тележки:**

- Модели для одной или двух горелок
- Магнитное или немагнитное основание
- модели для сварки прерывистым или непрерывным швом

**Дополнительные устройства для тележек на заказ:**

- Насадка – излучатель колебаний
- Направляющие ролики для наплавки
- Насадка для внутреннего радиуса
- Насадка для резака
- Направляющие с V-образным пазом



*это прочная надежная самоходная тележка с разнообразными возможностями применения, которая идеально подходит для широкого спектра операций*

Kat, Moggy, Sam & КАТВАК являются зарегистрированными торговыми знаками Gullco International Enterprises Ltd.

ТЕХНИЧЕСКИЕ ДАННЫЕ И ИЗДЕЛИЯ МОГУТ БЫТЬ ИЗМЕНЕНЫ БЕЗ ПРЕДВАРИТЕЛЬНОГО УВЕДОМЛЕНИЯ

Distributed by:

ООО "ЦПС"

www.csvar.ru

info@csvar.ru

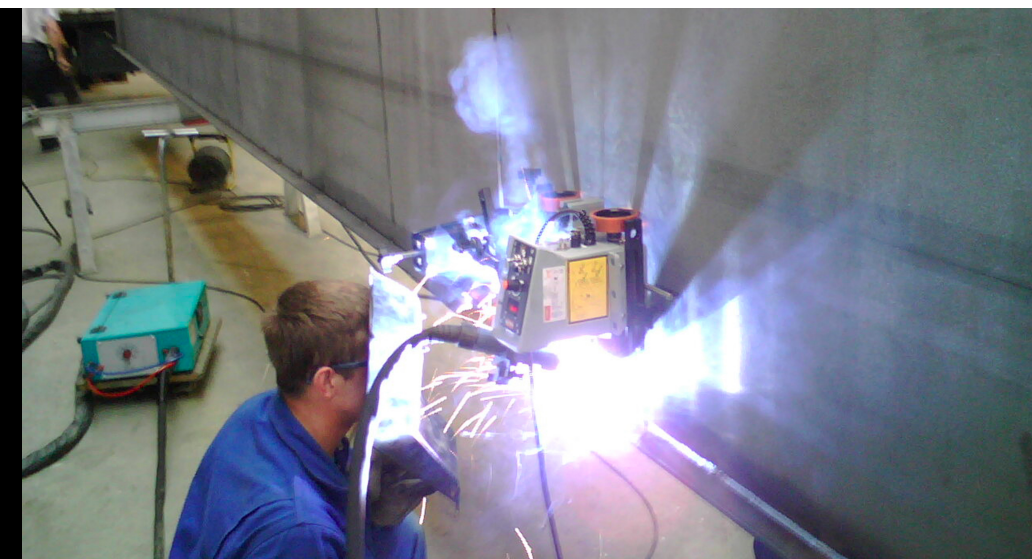
www.gullco.com

MOGGY-11-01-RUS

<b>GULLCO</b>		
<b>GULLCO INTERNATIONAL LIMITED - CANADA</b>		
Phone: 905-953-4140	Fax: 905-953-4138	e-mail: sales@gullco.com
<b>GULLCO INTERNATIONAL INC. - U.S.A</b>		
Phone: 440-439-8333	Fax: 440-439-3634	e-mail: ussales@gullco.com
<b>GULLCO INTERNATIONAL (U.K.) LIMITED- EUROPE</b>		
Phone: +44 1257-253579	Fax: +44 1257-254629	e-mail: sales@gullco.co.uk
<b>GULLCO INTERNATIONAL PTY LIMITED - AUSTRALIA</b>		
Phone: 61 (0)7 3348 5515	Fax: 61 (0)7 3348 5510	e-mail: ausales@gullco.com
<b>GULLCO INTERNATIONAL INDIA PVT LIMITED - INDIA</b>		
Phone: 91-20-65260382	Fax: 91-20-26836656	e-mail: india.io@gullco.com
<b>GULLCO INTERNATIONAL SHANGHAI LIMITED- CHINA</b>		
Phone: +8621-50460341	Fax: +8621-50463554	e-mail: gsuntech@sh163.net
<b>GULLCO INTERNATIONAL LIMITED- LATIN AMERICA</b>		
Phone: 55-11-9485-1336	e-mail: rogerio.macedo@gullco.com	
<b>STUCH GMBH &amp; Co. KG SCHWEISSTECHNIK - GERMANY</b>		
Phone: (02 03) 72 94 95	Fax: (02 03) 72 94 96	e-mail: info@stuch-schweisstechnik.de

**GULLCO**

АВТОМАТИЗАЦИЯ СВАРКИ И РЕЗКИ



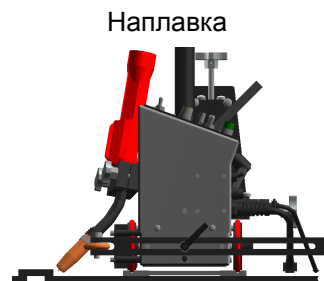
Это легкая переносная тележка, с фрикционной передачей, на четырёх роликах, которую можно применять для автоматизированных сварочных работ с направляющими или без. Потенциометр оборотов обеспечивает неограниченные возможности управления скоростью в пределах диапазона скоростей. Установка поставляется в сборе, с регулируемыми направляющими роликами, узлом концевого выключателя движения, вертикальными и горизонтальными ползунами с возможностью регулирования в пределах 1 3/4" (44.4 мм) и полуавтоматическим держателем горелки. Она разработана для передвижения горизонтально с опорой на вертикальную поверхность или передвижения вертикально с опорой на горизонтальную поверхность (Magnetic Moggy®) и выполнения угловых швов. Стандартную тележку Moggy® можно модифицировать для использования на направляющих с V-образным пазом, перевернув узлы роликов. Безопасность обеспечивается применением точно управляемой низковольтной системы обеспечения питания (24 В постоянного тока), которая поставляется в 3 вариантах напряжения питания: 42 В, 110 В и 230 В переменного тока, 50/60 гц.

Пожалуйста, укажите напряжение при оформлении заказа.

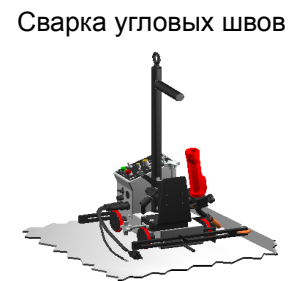
(подробная информации о Magnetic Moggy® на обратной стороне)

**Стандартная МОДЕЛЬ GM-03-050** (магнитная модель GM-03-350): тележка Moggy® с устройством управления для непрерывного движения, переключателем между движением вперед / остановкой / движением назад, выключателем начала и прекращения подачи проволоки, потенциометром скорости движения, автоматической подачей проволоки с задержкой начала движения тележки, указанием скорости движения на светодиодном дисплее и разъемом для механизма подачи проволоки с кабелем управления длиной в 15 футов (4572 мм).

**Стандартная МОДЕЛЬ GM-03-100** (магнитная модель GM-03-300): тележка Moggy® с устройством управления для сварки непрерывным или прерывистым швом, и устройством управления на базе микропроцессора Gullco, которое обеспечивает точную повторяемость при обозначении начала и конца сварки независимо от скорости движения. Она оснащена переключателем между движением вперед / остановкой / движением назад, выключателем начала и прекращения подачи проволоки, потенциометром скорости движения, автоматической подачей проволоки с задержкой начала движения тележки и разъемом для механизма подачи проволоки с кабелем управления длиной в 15 футов (4572 мм). Все функции отображаются на светодиодном дисплее.



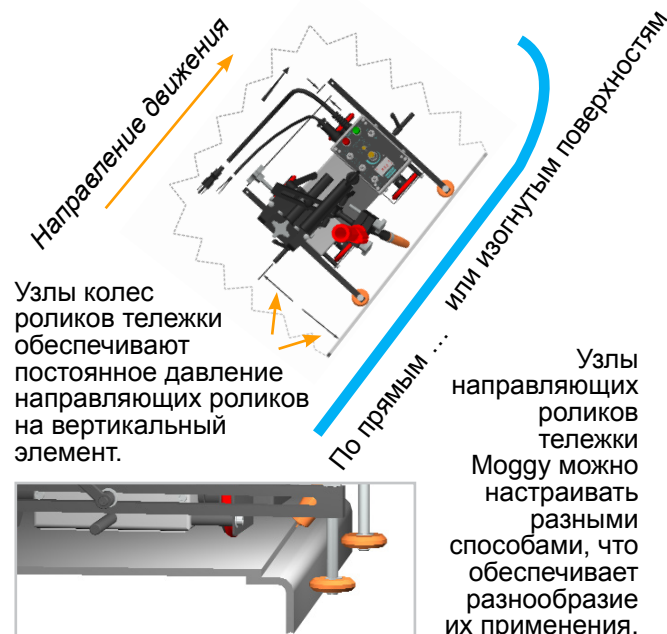
Тележка Moggy выполняет наплавку. Она движется по направляющим с V-образным пазом, соответствующим «Отраслевому стандарту 6» (152,4 мм), расположенному параллельно шву.



Тележка Moggy выполняет наплавку с использованием шаблона, направляющей или ограды параллельно детали. Часто сама деталь используется в качестве направляющей.

#### Точное совмещение горелки со швом

Регулируемые направляющие ролики, установленные на передней или задней части тележки, отслеживают мельчайшие изменения шва, следуя по прямым или изогнутым поверхностям, и меняют положение горелки. Тележка движется вперед или назад с точно регулируемой скоростью.



#### ДИАПАЗОН СКОРОСТЕЙ

**СТАНДАРТНАЯ ТЕЛЕЖКА**  
ДИАПАЗОН СКОРОСТЕЙ  
6 to 115 in/min  
(15.2 to 292.2 cm/min)

**МАГНИТНАЯ ТЕЛЕЖКА**  
ДИАПАЗОН СКОРОСТЕЙ  
3 to 57 in/min  
7 to 146 cm/min

размеры:

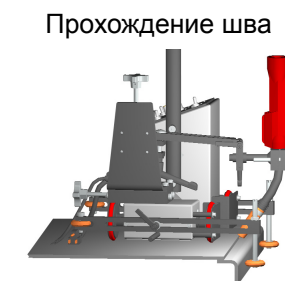
длина.....	16 in. (406.4 mm)
ширина.....	12 in. (311.1 mm)
высота.....	11 in. (279.4 mm)
Вес.....	30 lbs. (13.6 kg)



Тележка Moggy идеально подходит для сварки стыковых соединений. Здесь тележка Moggy использует ограждение в качестве направляющей по нужному маршруту. Также можно использовать стандартные направляющие с V-образным пазом.



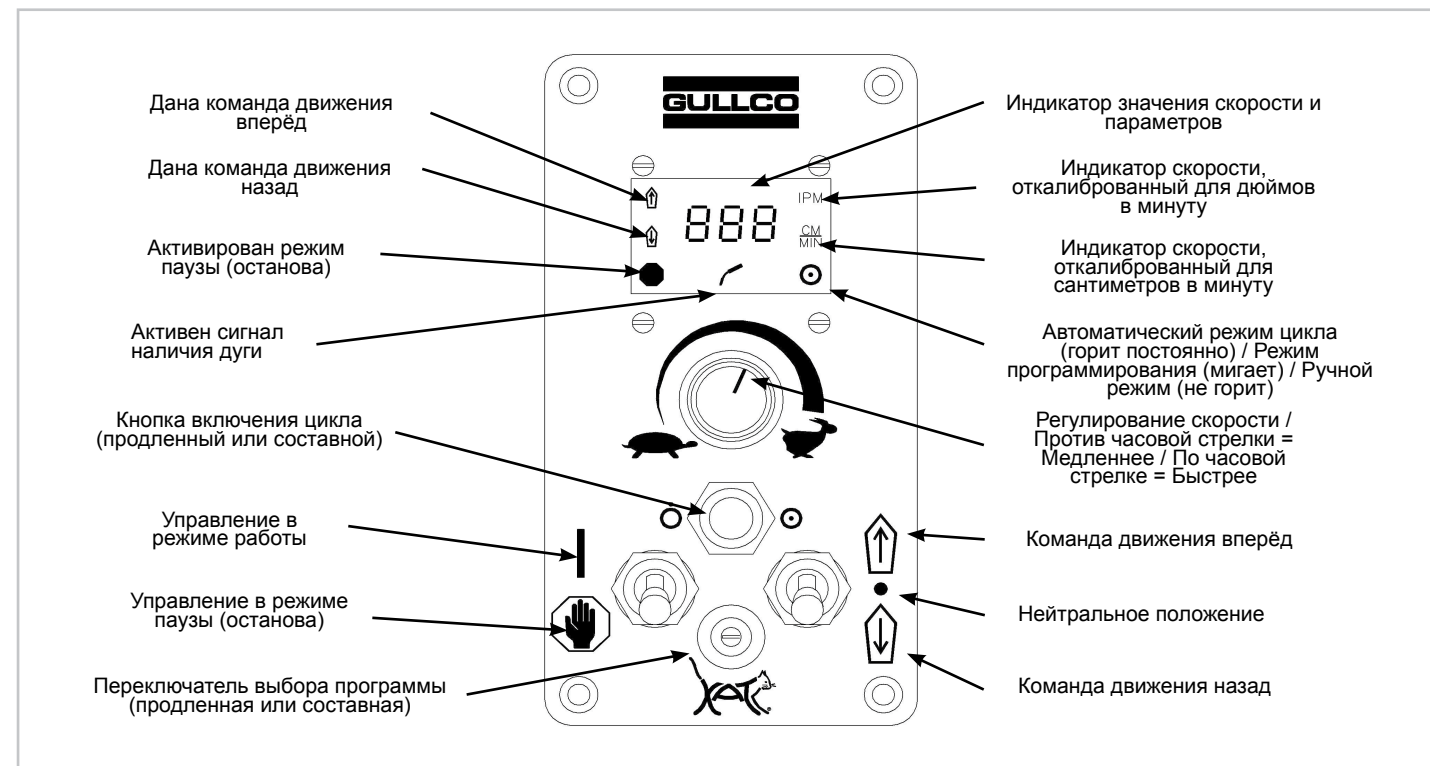
Узел держателя для двух горелок, установленный на тележке Moggy, позволяет управлять расположением 2 горелок и одновременно активировать 2 сигнала подачи проволоки. Направляющей тележки Moggy служит сама деталь.



Для прохождения швов, где вертикальный элемент выше или ниже, чем высота комплекта колес роликов, можно применять узлы направляющих роликов с регулируемой высотой



Им заменяется стандартный узел держателя горелки для того, чтобы обеспечить колебания горелки в поперечном направлении относительно шва, тогда как тележка Moggy обеспечивает движение вдоль шва.



**Дополнительное оборудование**  
**Модель GK-194-O-330: радиальный излучатель колебаний в комплекте с крепежными элементами для установки на тележку Moggy от Gullco.**

**Модель GM-01-064: узел направляющих роликов позволяет проходить шву, где вертикальный элемент выше или ниже, чем комплект направляющих роликов колес.**

**Модель GM-01-065: узел держателя резака позволяет автоматически осуществлять резальные операции.**

**GM-01-070: узел держателя для двух горелок позволяет использование двух независимо позиционированных сварочных горелок, сигнал подачи проволоки в которых активируется одновременно.**

Также в наличии в варианте SUBMERGED ARC MOGGY для сварки под флюсом

SAM:  
тележка для сварки под флюсом показана с установленным на 45° углом для операций по сварке балок  
Заходите к нам:  
[www.gullco.com](http://www.gullco.com)

